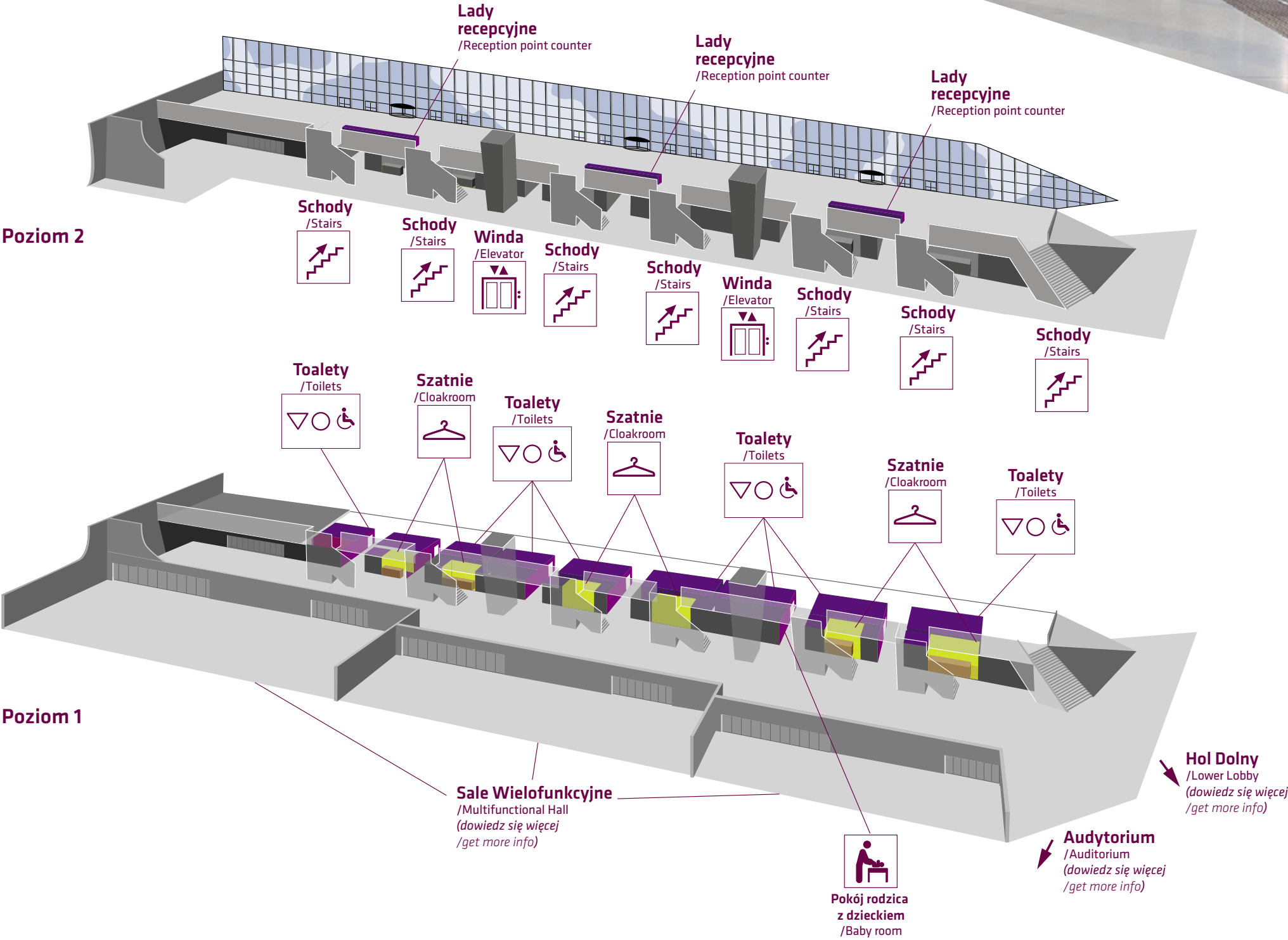


ANTRESOLA I HOL GÓRNY

/ ENTRESOL & UPPER LOBBY

POZIOM 1,2 / 1,2 LEVEL



Ważne

/important

Na terenie MCK obowiązuje całkowity zakaz naklejania reklam bądź znaków na posadzce i powierzchni drewnianych
/At the MCK site sticking of advertisements or signs on the floor or wooden surfaces is strictly prohibited

Windy osobowe
/Passenger elevators

Zakaz montażu od strony ulicy Olimpijskiej
/No assembly from ul. Olimpijska

Przy ładach recepcyjnych przyłącza prądowe i multimedialne
/Electrical and multimedia connection at the reception point counters

Wyklejanie szyb
/Assembling of glasses



Pobierz rzut
/Download plan

Dane techniczne

/technical specification

Wymiary/Dimension	
Powierzchnia /surface area	3578 m ²
Długość /length	 Zobacz wymiary /Click for dimensions
Szerokość /width	
Wysokość /height	
Nośność /bearing capacity	500 kg/m ²

Wyposażenie

/equipment

Infokiosk /infobox	7
Lady recepcyjne /Reception point	
Punkty podwieszeń /Suspension points	

Pobierz rzut techniczny
/Download technical plan
Antresoli i Hol Górny
/Entresol & Upper Lobby



Zobacz wymiary
/Click for dimensions

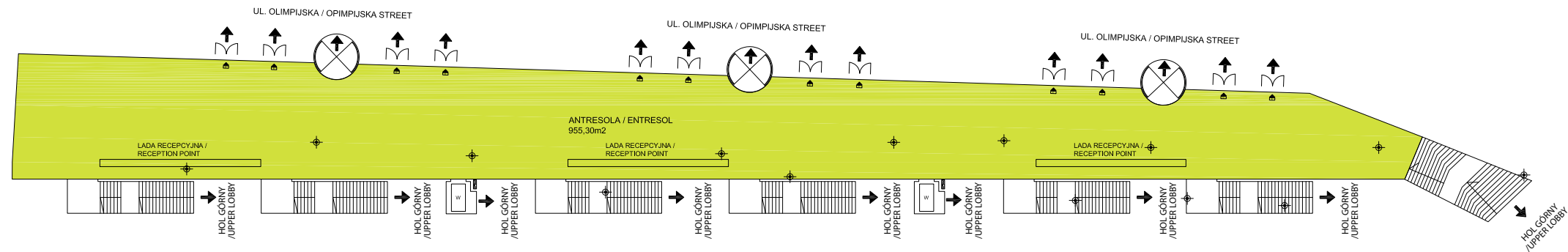


Zobacz wysokość sufitu
/Click for height info



Zobacz instalację elektryczną
/Click for electrical installation

RZUT TECHNICZNY / TECHNICAL PLAN



ANTRESOLA I HOL GÓRNY / ENTRESOL & UPPER LOBBY



Wymiary podane w centymetrach
/ Dimension in centimeters

HOL GÖRNY/UPPER LOBBY skála 1:200

0m 5m 10m



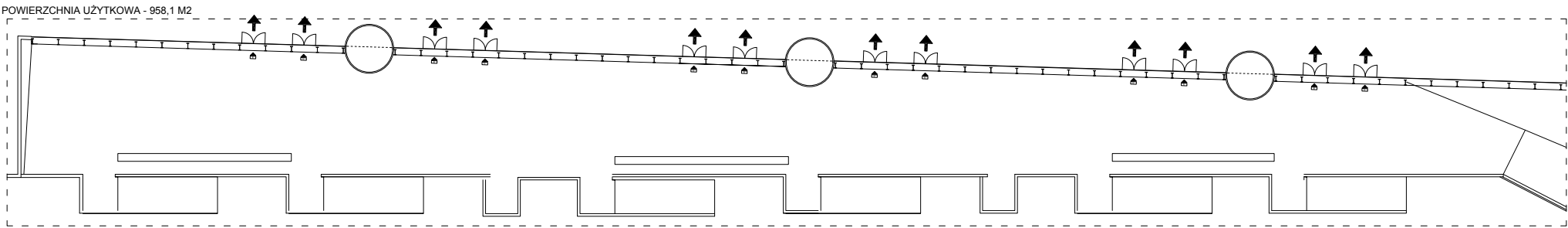
Wymiary podane w centymetrach
/ Dimension in centimeters

HOL GÖRNY/UPPER LOBBY skála 1:200

0m 5m 10m

WYSOKOŚĆ SUFITU / CEILING HEIGHT

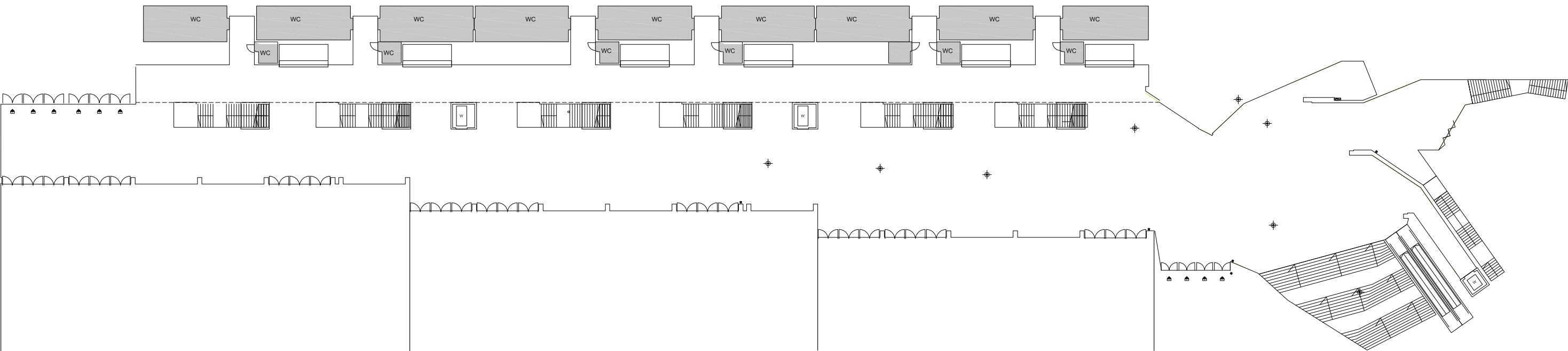
ANTRESOLA I HOL GÓRNY / ENTRESOL & UPPER LOBBY



MCK MIĘDZYNARODOWE
CENTRUM
KONGRESOWE

LEGENDA / MAP KEY
- krawędzie powierzchni sufitu
/edges of the ceiling surface

HOL DOLNY/LOWER LOBBY skala 1:200
0m 5m 10m



MCK MIĘDZYNARODOWE
CENTRUM
KONGRESOWE

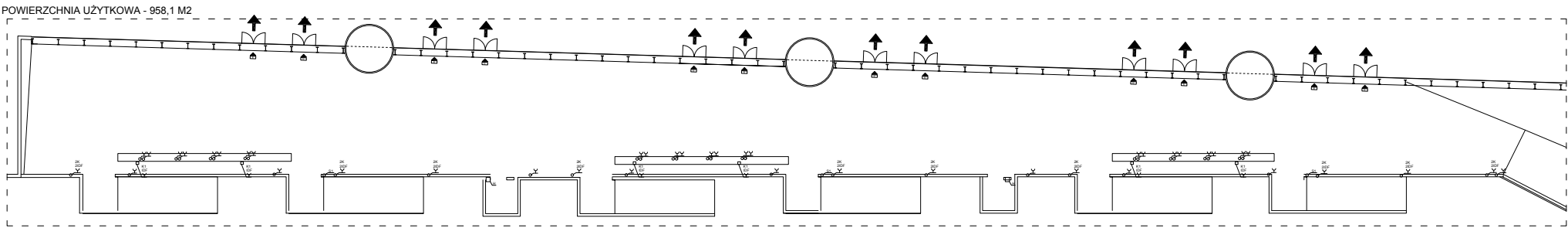
LEGENDA / MAP KEY
- krawędzie powierzchni sufitu
/edges of the ceiling surface

HOL DOLNY/LOWER LOBBY skala 1:200
0m 5m 10m

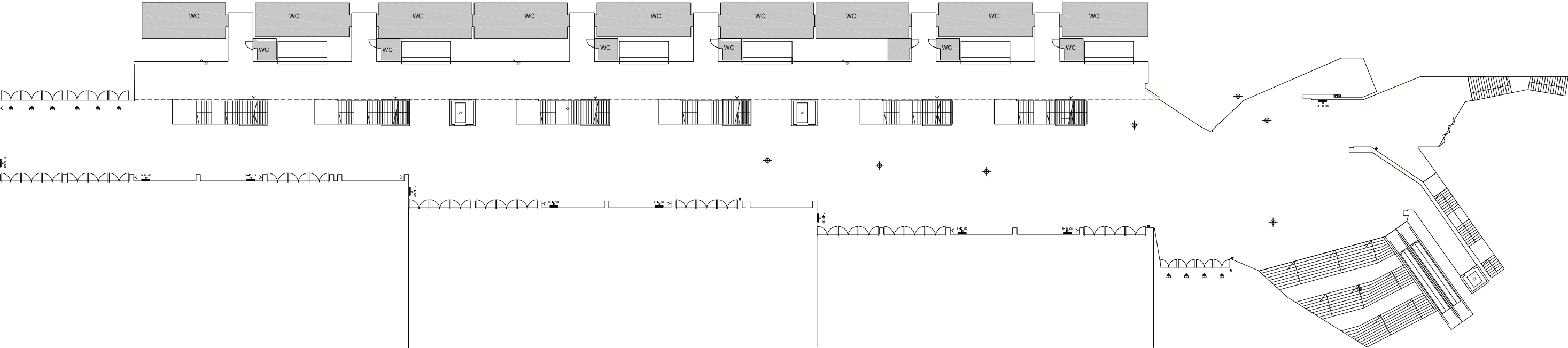


INSTALACJA ELEKTRYCZNA / ELECTRICAL INSTALATION

ANTRESOLA I HOL GÓRNY / ENTRESOL & UPPER LOBBY



- LEGENDA/ MAP KEY
- | | |
|--|-----------------------|
| K1 - kabel RJ45 | UC1 - gniazdo UC1 |
| K - gniazdo RJ45 | XLR - złącze XLR |
| IDF - pośredni punkt dystrybucyjny LAN | ekran |
| MDF - główny punkt dystrybucyjny LAN | skrzynka podłogowa |
| Y - gniazdo elektryczne 230V | projektor |
| S - gniazdo siłowe 16A | gniazdo naścienne |
| S1 - gniazdo siłowe 32A | kamera |
| S2 - gniazdo siłowe 63A | H - skrzynka hydrantu |



- LEGENDA/ MAP KEY
- | | |
|--|-----------------------|
| K1 - kabel RJ45 | UC1 - gniazdo UC1 |
| K - gniazdo RJ45 | XLR - złącze XLR |
| IDF - pośredni punkt dystrybucyjny LAN | ekran |
| MDF - główny punkt dystrybucyjny LAN | skrzynka podłogowa |
| Y - gniazdo elektryczne 230V | projektor |
| S - gniazdo siłowe 16A | gniazdo naścienne |
| S1 - gniazdo siłowe 32A | kamera |
| S2 - gniazdo siłowe 63A | H - skrzynka hydrantu |

